

課題七 明代的君主集權政治

1) 認識明代君主集權政治的形成

a) 明太祖的建國與分封諸王

b) 明太祖廢相

c) 靖難之變與君主集權政治的加強 

2) 探究明代君主集權政治的發展：

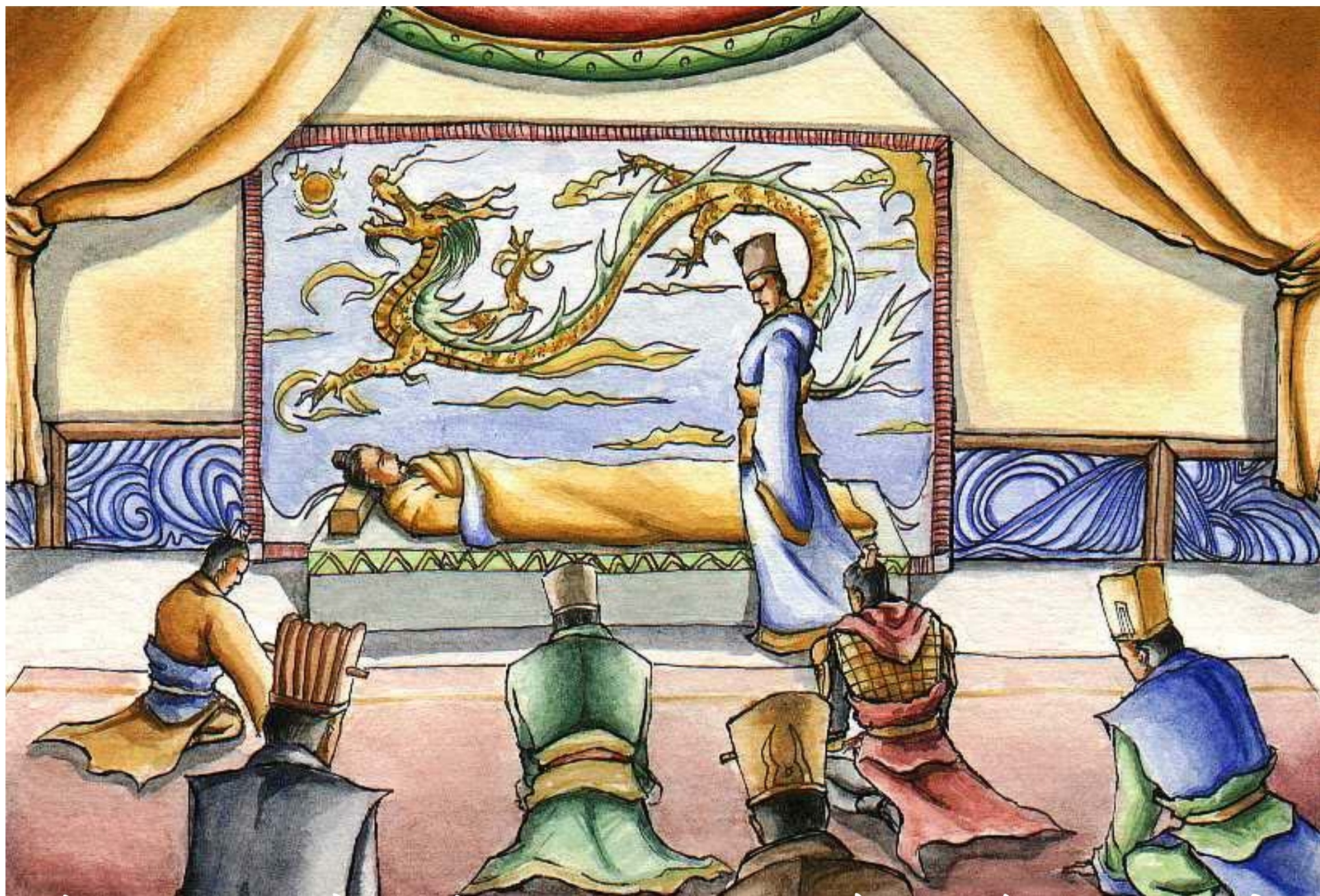
a) 宦官弄權：王振、曹吉祥、劉瑾、魏忠賢

b) 東林黨議

c) 晚明民變：李自成、張獻忠

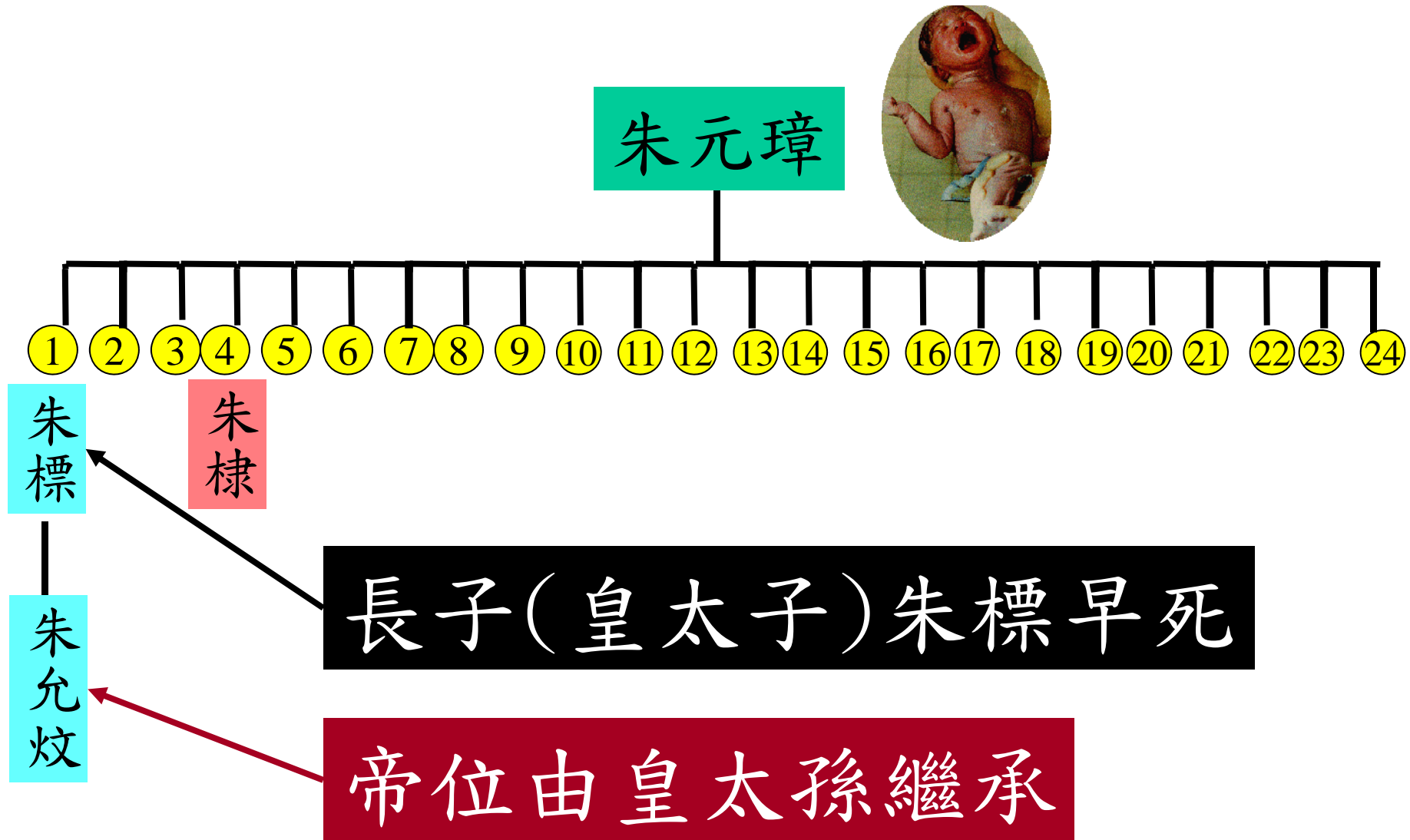
d) 外患：女真

惠帝繼位



朱元璋在位31年後死去

朱元璋有24個兒子，除了長子外，全部封王領兵。

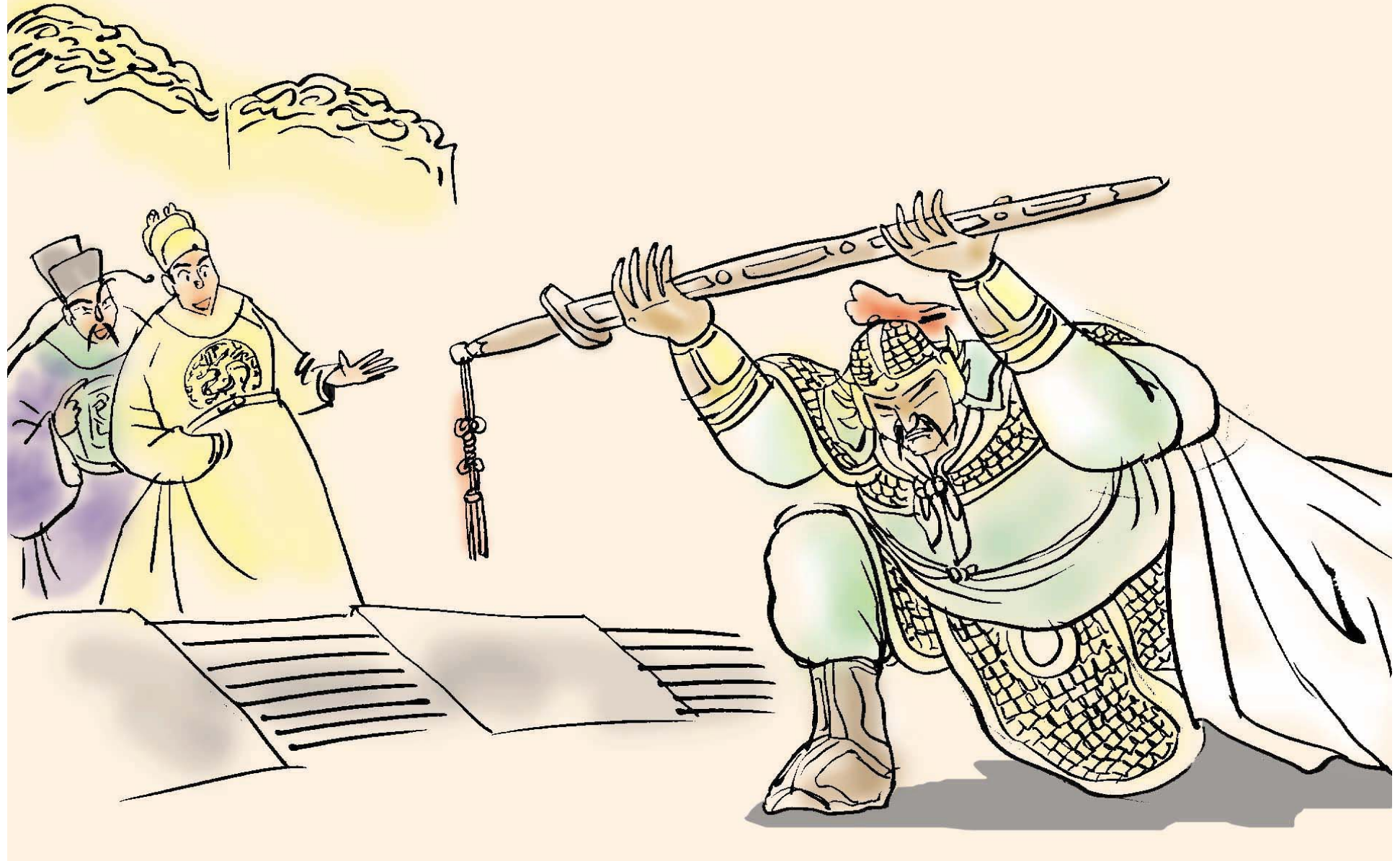


靖難之變

皇長孫朱允炆繼位，就是明惠帝。

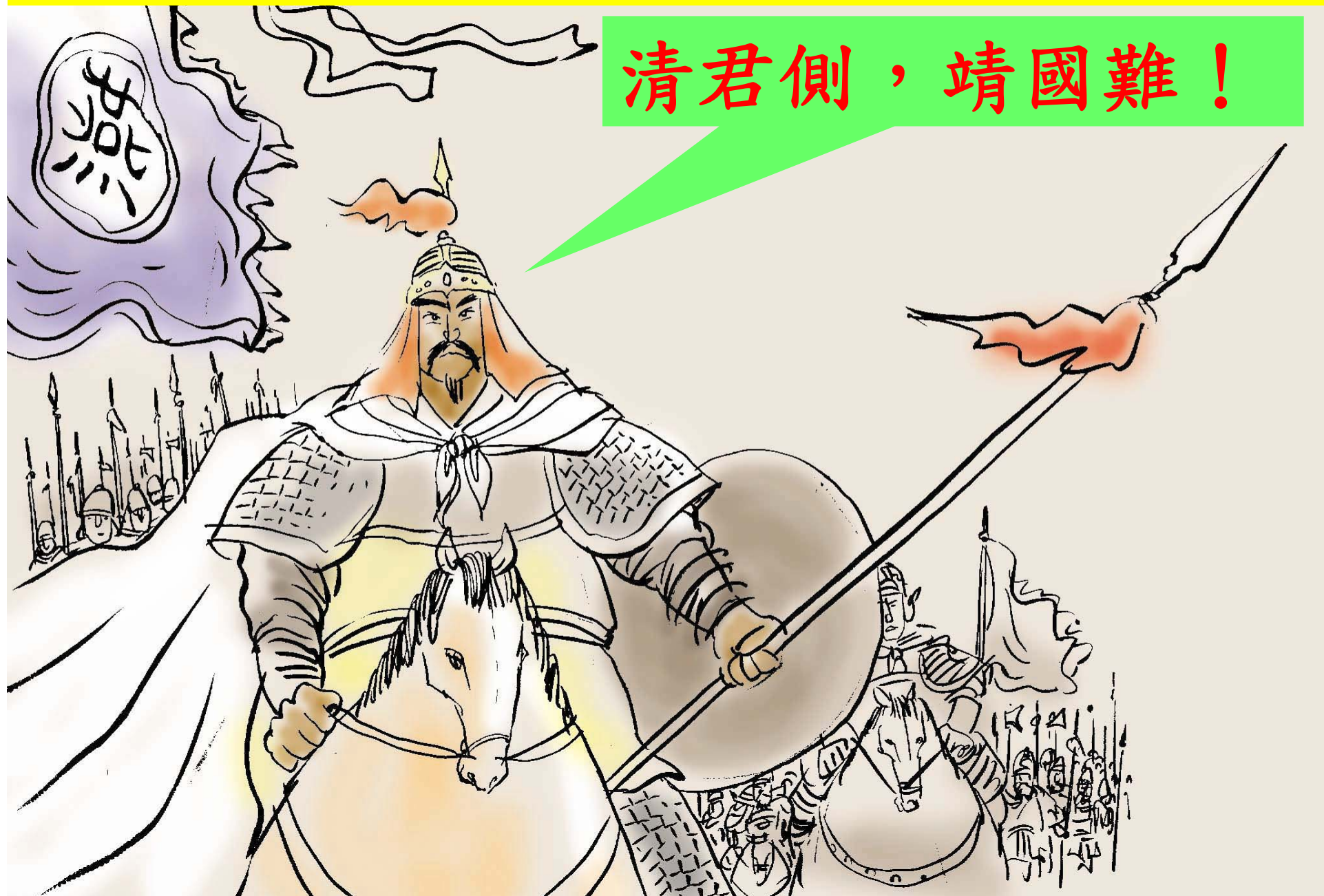


惠帝採納親信大臣黃子澄的建議，
削奪諸王權力，引起諸王不滿。



燕王朱棣起兵反抗，領兵進攻應天。

清君側，靖國難！



靖難軍由燕京向應天進攻

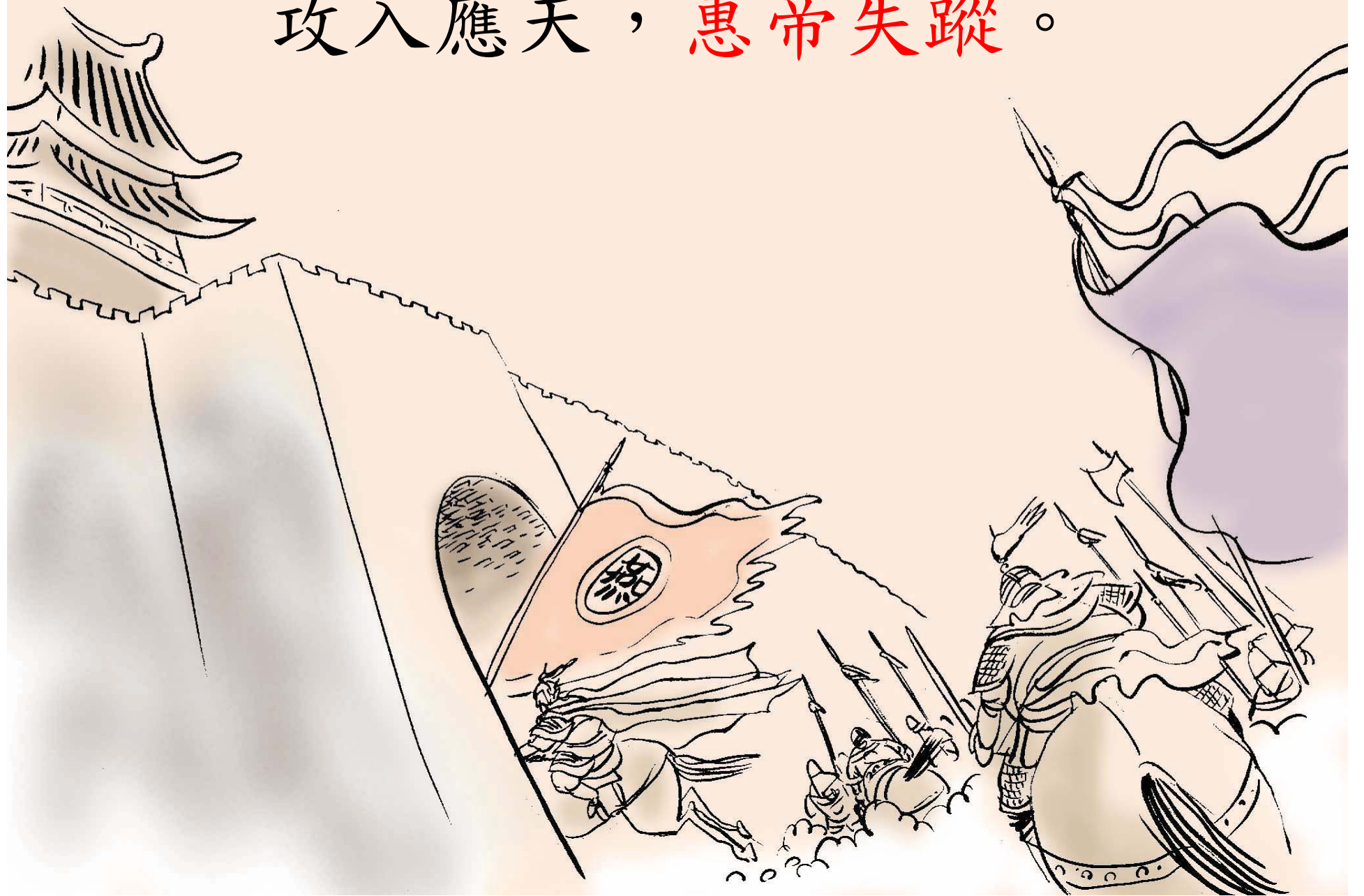
鞏韌

燕京

應天



經過三年戰鬥，朱棣的軍隊
攻入應天，惠帝失蹤。



朱棣稱帝，改年號為永樂，
就是明成祖。



加強集權

明成祖即位後，**盡削諸王權力**。他把北方諸王徙到南方，或廢為庶人。



成祖的做法與惠帝是不是一樣呢？



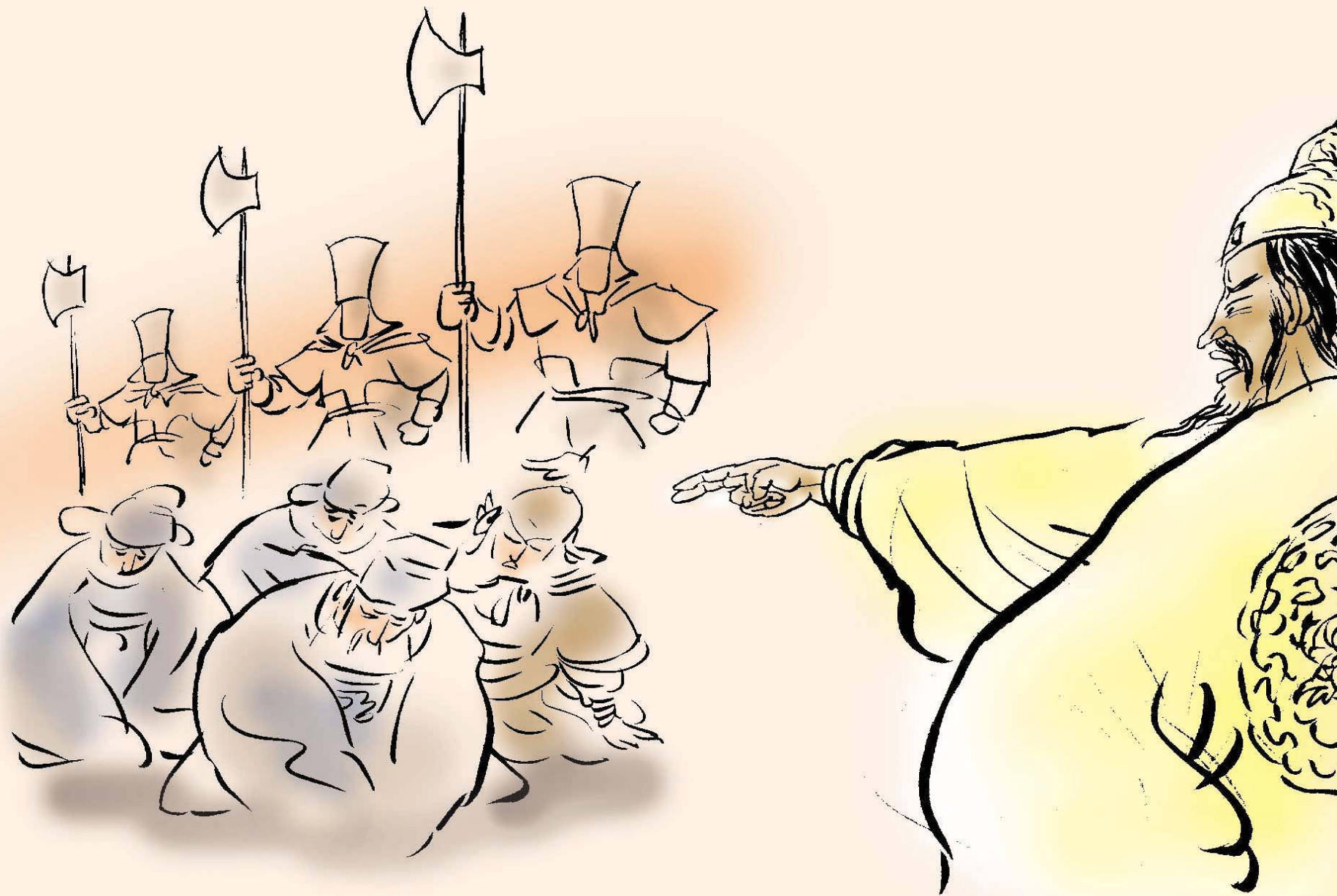
鞏旦

燕京

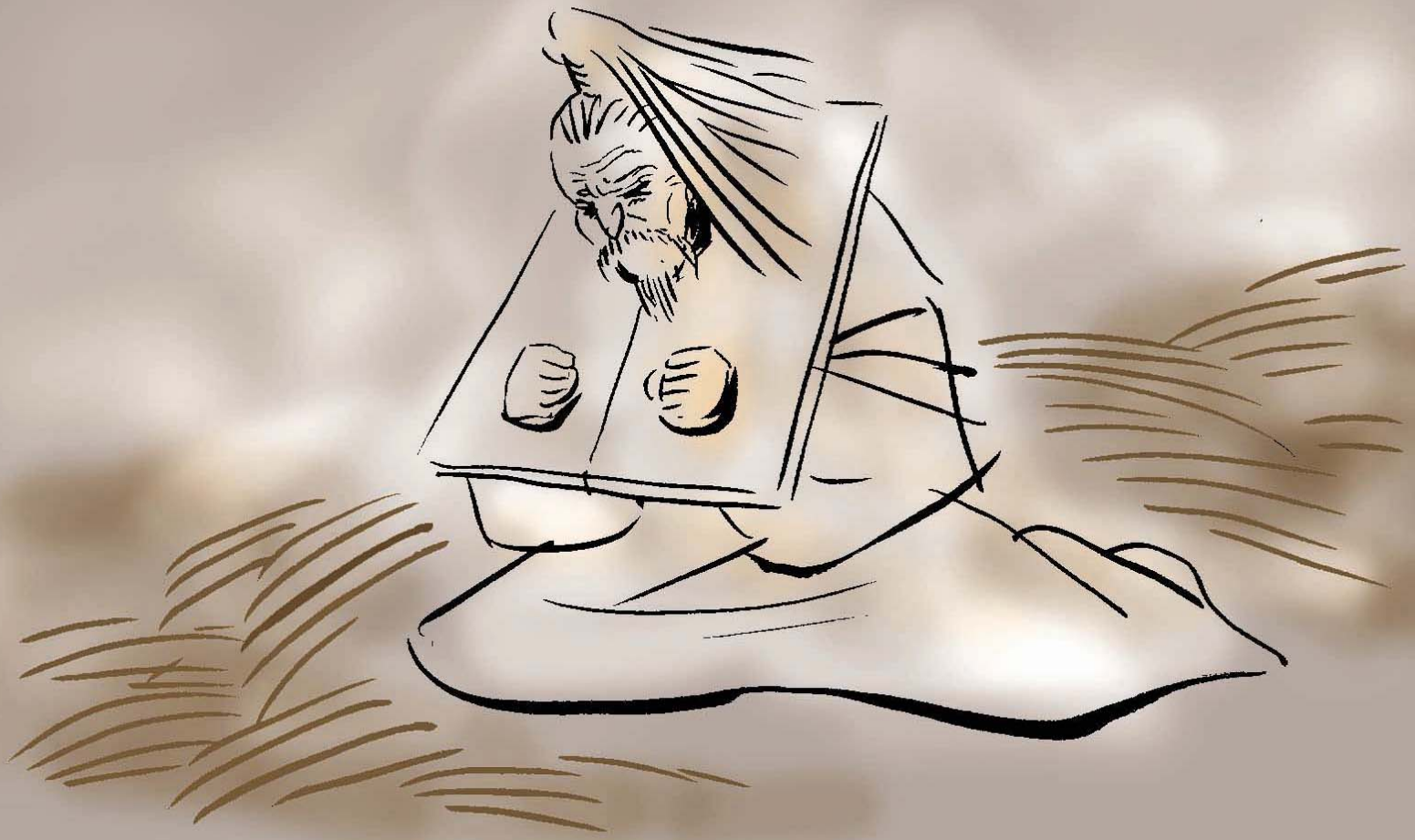
應京

朱棣遷都燕京，改名北京。

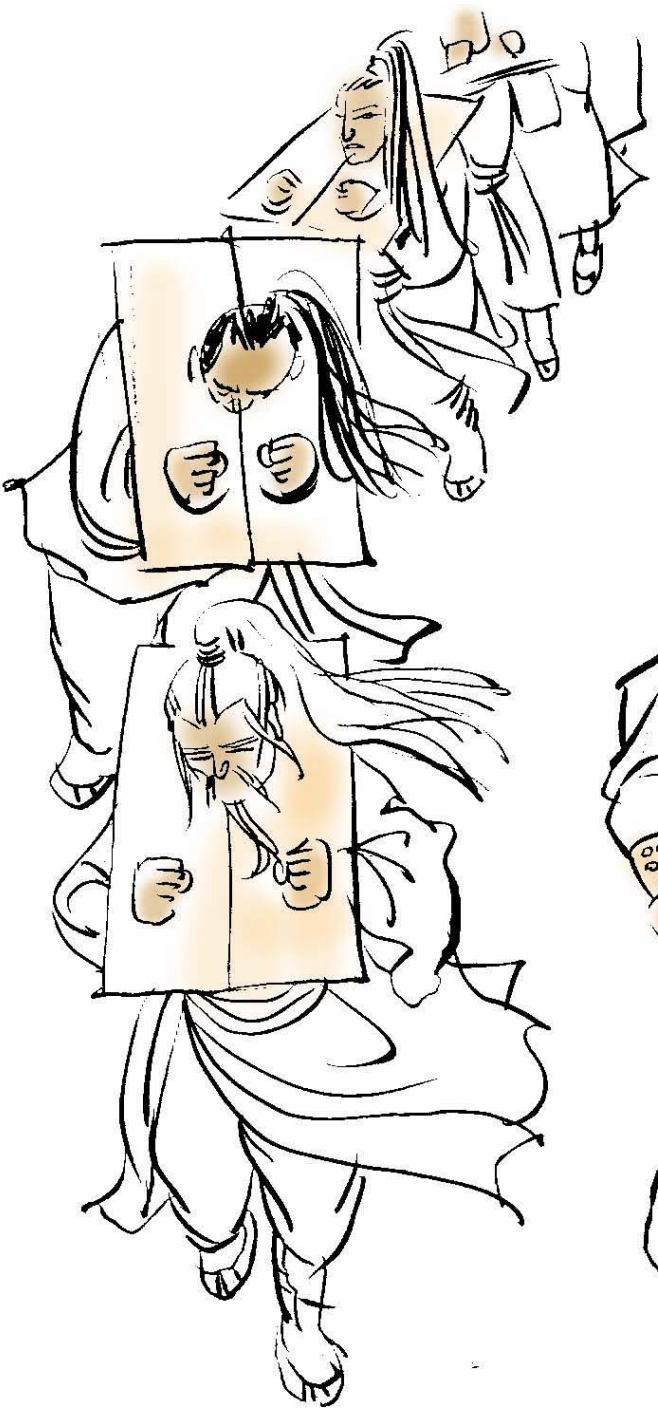
朱棣屠殺忠於惠帝的官員。教惠帝削藩的黃子澄被族誅。



抵抗燕軍最力的**鐵鉉**被折磨至死



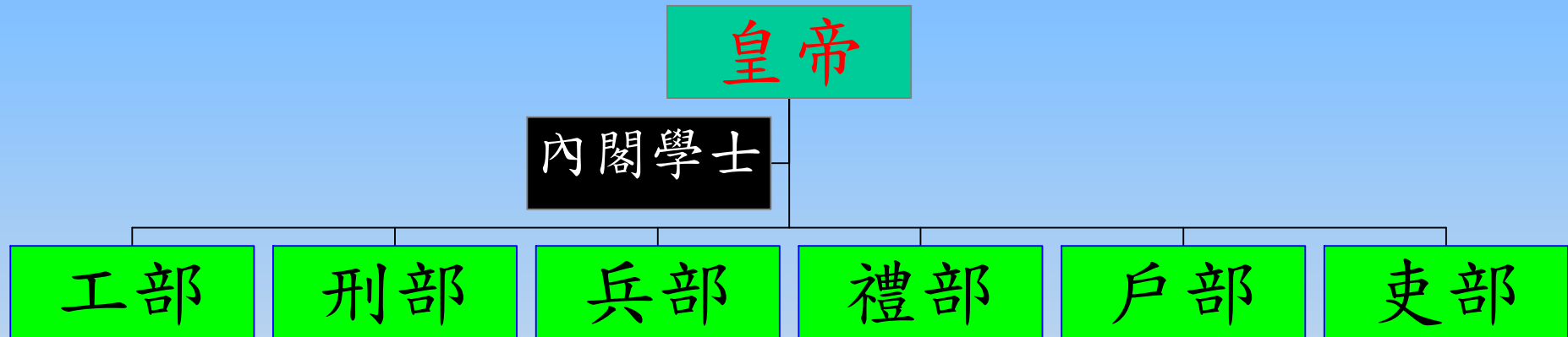
名儒**方孝儒**不肯為朱棣起草詔書，並怒斥朱棣叛逆，**被誅十族**，連門生、故朋也受牽連。





創設**內閣**：朱棣命令一些文官到皇宮的**文淵閣**，與皇帝一起商議重要政務，幫助皇帝起草詔書，加強管理效能。

內閣學士協助皇帝草擬詔書



朱棣奪帝位得助於宦官，即位後**重用宦官**，給他們出使、監軍、刺臣民隱私等任務。



朱元璋設立錦衣衛偵緝臣民言行，朱棣增設東廠，由宦官掌管，權力更在錦衣衛之上。



朱元璋推行的君主
專制政策，朱棣把
它進一步發展。